



NLI NEWLONG INDUSTRIAL CO., LTD.

Head Office

8-14, Shiratori 4-chome, Katsushika-ku,
Tokyo 125-0063, Japan

TEL : +81-3-3603-2251 FAX : +81-3-3603-9648
E-mail : info@nlwww.com URL : https://nlwww.com

NLI ニューロング工業株式会社

本社

営業本部	〒125-0063 東京都葛飾区白鳥 4-8-14	TEL : 03-3603-2284	FAX : 03-3603-2253
設計技術部	〒125-0063 東京都葛飾区白鳥 4-8-14	TEL : 03-3603-2252	FAX : 03-3602-2694

国内営業所

札幌営業所	〒004-0041 北海道札幌市厚別区大谷地東 7-2-3	TEL : 011-801-8601	FAX : 011-801-8600
仙台営業所	〒989-6175 宮城県大崎市古川諏訪 2-2-14	TEL : 0229-88-0570	FAX : 0229-88-0571
喜多方営業所	〒966-0911 福島県喜多方市豊川町高堂太字免田 997-1	TEL : 0241-23-0269	FAX : 0241-23-0286
新潟営業所	〒946-0035 新潟県魚沼市十日町 352-7	TEL : 025-792-9030	FAX : 025-792-9032
富山営業所	〒939-8071 富山県富山市上袋 509-1	TEL : 076-420-6331	FAX : 076-420-6332
東京営業所	〒125-0063 東京都葛飾区白鳥 4-8-14	TEL : 03-3603-2284	FAX : 03-3603-2253
藤岡営業所	〒323-1104 栃木県栃木市藤岡町藤岡 4254	TEL : 0282-62-3201	FAX : 0282-62-5400
鹿島営業所	〒314-0112 茨城県神栖市知手中央 6-21-16	TEL : 0299-90-5396	FAX : 0299-90-5397
千葉営業所	〒299-3245 千葉県大網白里市池田 57-1	TEL : 0475-70-0269	FAX : 0475-70-0268
神奈川営業所	〒230-0051 神奈川県横浜市鶴見区鶴見中央 5-14-18 205 号室	TEL : 045-506-2731	FAX : 045-506-2730
静岡営業所	〒422-8044 静岡県静岡市駿河区西脇 682 10-C 号	TEL : 054-654-5147	FAX : 054-654-5157
名古屋営業所	〒497-0032 愛知県海部郡蟹江町今本町通 12	TEL : 0567-96-4522	FAX : 0567-94-6301
大阪営業所	〒578-0956 大阪府東大阪市横枕西 11-22	TEL : 072-961-4511	FAX : 072-961-4510
岡山営業所	〒703-8248 岡山県岡山市中区穰(さい)161-1	TEL : 086-270-5281	FAX : 086-270-5280
広島営業所	〒739-1731 広島県広島市安佐北区落合 2-40-25	TEL : 082-516-4182	FAX : 082-516-4183
愛媛営業所	〒792-0050 愛媛県新居浜市萩生 688-1	TEL : 0897-66-9705	FAX : 0897-66-9706
福岡営業所	〒811-2207 福岡県糟屋郡志免町南里 2 丁目 20-9 オフィスハレア志免 4 号室	TEL : 092-935-1611	FAX : 092-285-4312
鹿児島営業所	〒891-0113 鹿児島県鹿児島市東谷山 2-15-10-A103	TEL : 099-263-4281	FAX : 099-263-4282

連絡所

東北連絡所	〒018-5751 秋田県大館市二井田羽貫谷地 8-8	TEL : 0186-49-5201	FAX : 0186-49-0759
埼玉連絡所	〒331-0822 埼玉県さいたま市北区奈良町 32-31	TEL : 048-662-4335	FAX : 048-662-4337
長野連絡所	〒382-0071 長野県須坂市小河原松川 4011-6	TEL : 026-285-9455	FAX : 026-248-0847
山口連絡所	〒751-0883 山口県下関市田倉 250-7	TEL : 083-257-3260	FAX : 083-257-3261

工場

大館工場	〒018-5751 秋田県大館市二井田羽貫谷地 8-8	TEL : 0186-49-5201	FAX : 0186-49-0759
喜多方工場	〒966-0911 福島県喜多方市豊川町高堂太字免田 997-1	TEL : 0241-23-0269	FAX : 0241-23-0286
藤岡工場	〒323-1104 栃木県栃木市藤岡町藤岡 4254	TEL : 0282-62-3201	FAX : 0282-62-5400

ニューロング精機株式会社

長野工場	〒382-0071 長野県須坂市小河原松川 4011-6	TEL : 026-285-9455	FAX : 026-248-0847
小出工場	〒946-0035 新潟県魚沼市十日町 352-7	TEL : 025-792-9030	FAX : 025-792-9032

SEWING MACHINE HEAD

DS-7

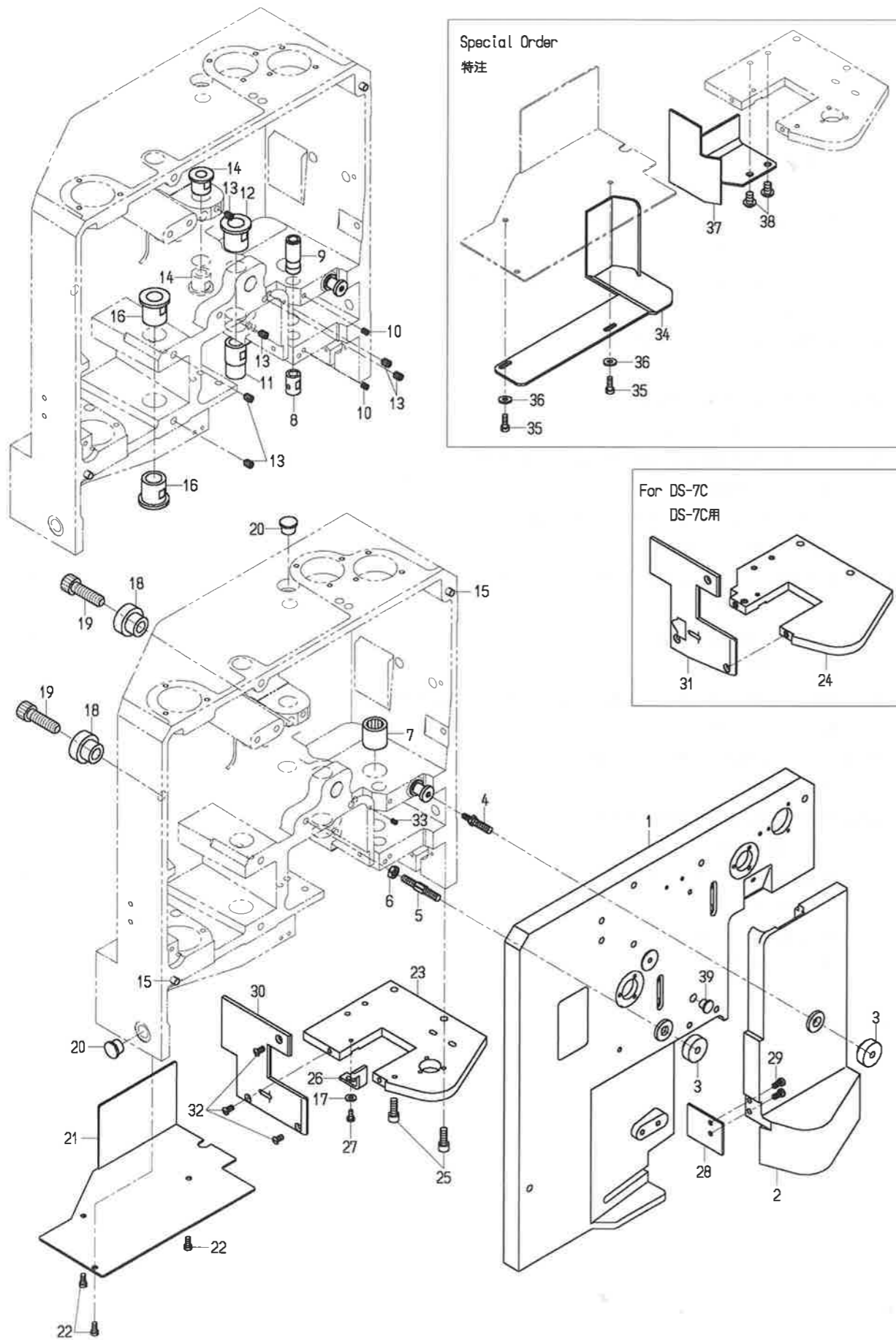
袋口縫ミシン



MODEL DS-7A DS-7C



01. MAIN FRAME & BUSHING PARTS
 本体・軸受関係

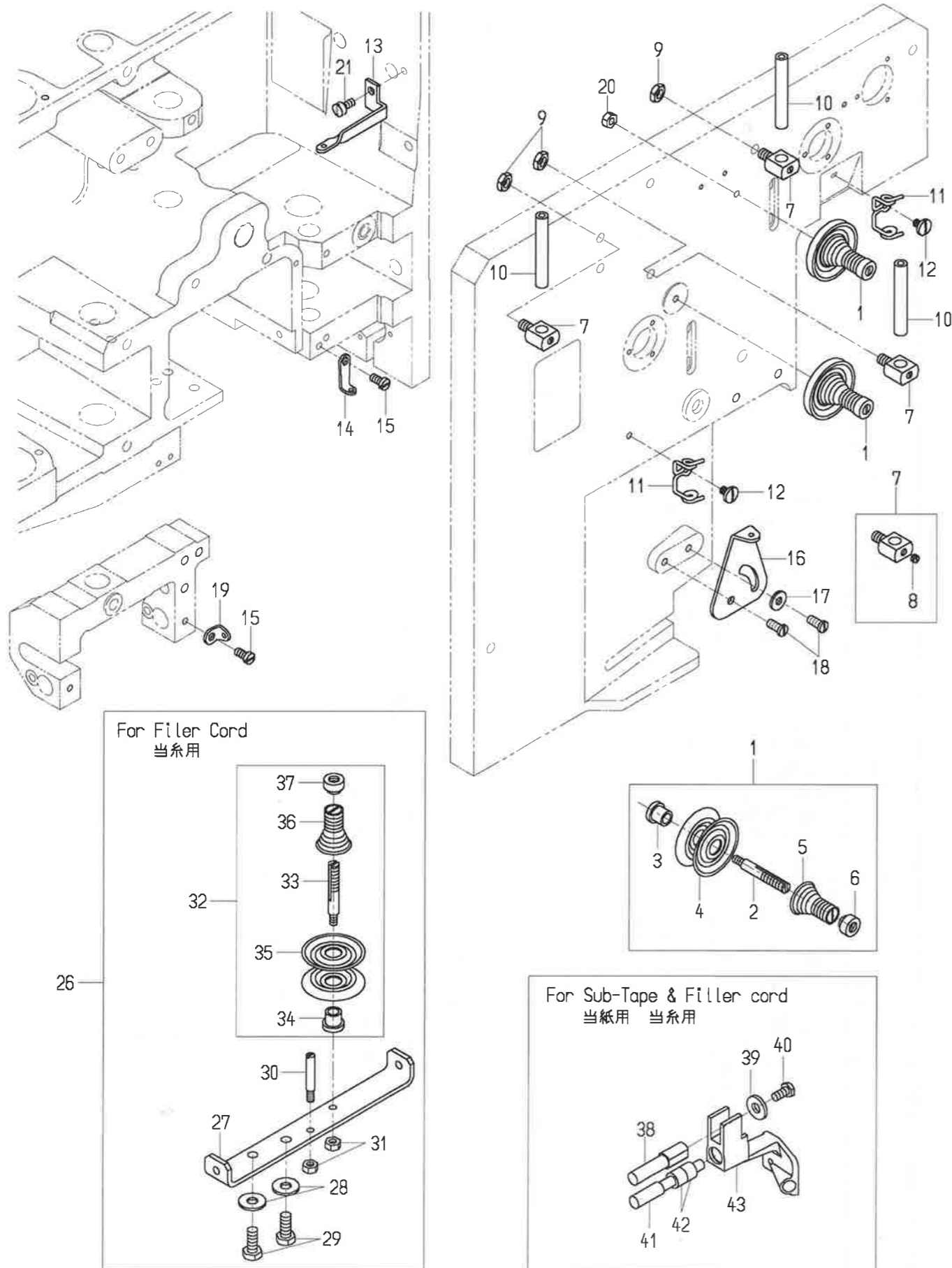


01. MAIN FRAME & BUSHING PARTS
 本体・軸受関係

図番 Ref.No.	部品番号 Part No.	部品名称 Description	個数 Q'ty		摘要 Remarks
			DS-7A	DS-7C	
1	255012	Body Cover (A)	1	1	本体カバー(A)
2	255022	Body Cover (B)	1	1	本体カバー(B)
3	255211	Nut	2	2	本体カバー取付ナット
4	255202	Stud (B)	1	1	スタッド(B)
5	255191	Stud (A)	1	1	スタッド(A)
6	15/64N28112	Nut	1	1	ナット
7	3A03015	Bearing (HMK1521LL)	1	1	ニードルベアリング
8	253111	Looper Shaft Bushing (Front)	1	1	ルーパー軸ブッシュ(前)
9	253112	Looper Shaft Bushing (Rear)	1	1	ルーパー軸ブッシュ(後)
10	11/64S40504	Screw	2	2	ネジ
11	254032	Lower Feed Roll Bushing (Front)	1	-	下送りローラー軸ブッシュ(前)
12	254022	Lower Feed Roll Bushing (Middle)	1	1	下送りローラー軸ブッシュ(中)
13	15/64S28526	Screw	6	6	ネジ
14	254092	Upper Feed Roll Bushing	2	2	上送りローラー軸ブッシュ
15	2P6X15	Spring Pin	2	2	スプリングピン
16	252132	Needle Bar Rocker Shaft Bushing	2	2	針棒揺動レバー軸ブッシュ
17	2W4	Washer	1	1	平座金
18	255181	Attachment Lug	2	2	取付金具
19	4B10X35	Bolt	2	2	六角穴付ボルト
20	255351	Rubber Bushing	2	2	ゴムキャップ
21	255432	Front Cover	1	1	上面板
22	11/64S40006	Screw	3	3	ネジ
23	255043	Bottom Plate	1	-	下面板
24	255421	Bottom Plate	-	1	下面板
25	15/64S28039	Screw	2	2	ネジ
26	253202	Needle Guide	1	1	針ガイド
27	9/64S40005	Screw	1	1	ネジ
28	255481	Looper Thread Cover	1	1	下糸カバー
29	11/64S40006	Screw	2	2	ネジ
30	254451	Throat Plate	1	-	針板
31	254462	Throat Plate	-	1	針板
32	11/64S40007	Screw	3	3	ネジ
33	9/64S40504	Screw	1	1	ネジ
34	XS2862	Cover (B)	-	(1)	カバー(B)
35	11/64S40008	Screw	-	(2)	ネジ
36	11/64W15103	Washer	-	(2)	ワッシャー
37	XS3131	Cover (A)	-	(1)	カバー(A)
38	3S5X10	Screw	-	(2)	六角穴付ボタン小ネジ
39	065401	Rubber Bushing	1	1	ゴムキャップ

02. THREAD TENSION & SUB-TAPE, FILLER CORD PARTS

糸調子・当糸、当紙用関係

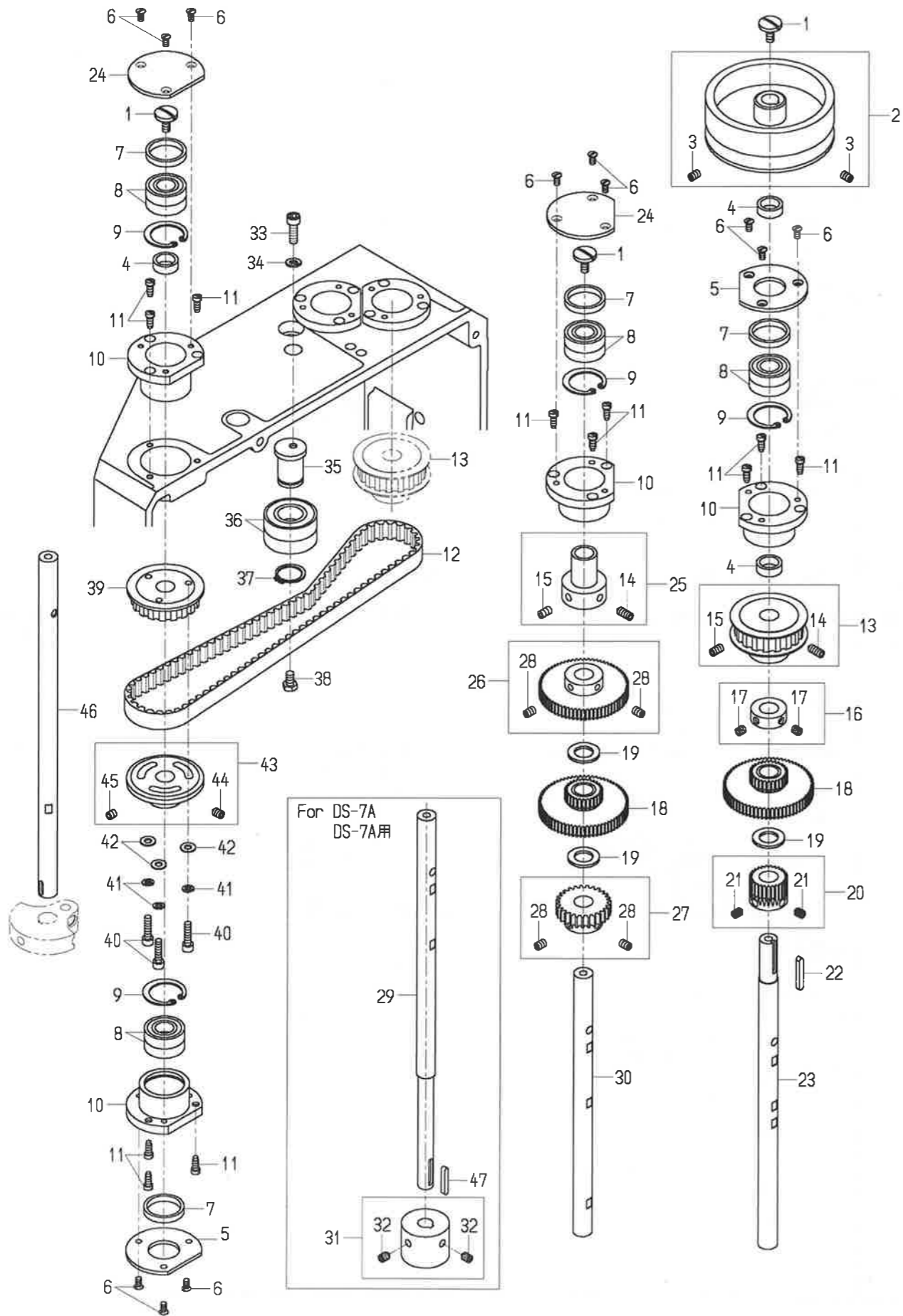


02. THREAD TENSION & SUB-TAPE, FILLER CORD PARTS

糸調子・当糸、当紙用関係

図番 Ref.No.	部品番号 Part No.	部品名称 Description	個数 Q'ty		摘要 Remarks
			DS-7A	DS-7C	
1	065151A	Thread Tension Ass'y	2	2	(2-6)
2	065151	Tension Post	2	2	
3	065161	Tension Post Ferrule	2	2	
4	065191	Tension Disc	4	4	
5	065181	Tension Spring	2	2	
6	065171	Tension Nut	2	2	
7	255072	Frame Thread Guide Support	3	3	(8)
8	11/64S40501	Screw	3	3	
9	15/64N28206	Nut	3	3	
10	075091	Frame Thread Guide	3	3	
11	285131	Thread Guide	2	2	
12	11/64S40085	Screw	2	2	
13	255262	Thread Guide	1	1	
14	245071	Thread Guide	1	1	
15	11/64S40006	Screw	2	2	
16	255311	Thread Tension Controller	1	1	
17	11/64W15103	Washer	1	1	
18	3/16S28002	Screw	2	2	
19	245261	Thread Guide	1	1	
20	11/64N40104	Nut	1	1	
21	11/64S40046	Screw	1	1	
For Filler Cord					
26	255591A	Filler Cord Guide Ass'y	-	(1)	Special Order
27	255591	Filler Cord Guide	-	(1)	(特注)
28	2W6	Washer	-	(2)	(27-32)
29	1B6X15	Bolt	-	(2)	
30	11/64S40070	Screw	-	(1)	
31	11/64N40104	Nut	-	(2)	
32	065151A	Thread Tension Ass'y	-	(1)	(33-37)
33	065151	Tension Post	-	(1)	
34	065161	Tension Post Ferrule	-	(1)	
35	065191	Tension Disc	-	(2)	
36	065181	Tension Spring	-	(1)	
37	065171	Tension Nut	-	(1)	
For Sub-Tape & Filler Cord					
38	322221	Guide Pin (B)	-	(1)	Special Order
39	15/64W20101	Washer	-	(1)	(特注)
40	3/16S32029	Screw	-	(1)	(38-43)
41	322211	Guide Pin (A)	-	(1)	
42	3A03033	Bearing (F-68)	-	(2)	
43	322201	Presser Foot	-	(1)	

03. MAIN SHAFT & LOWER FEED DRIVING PARTS
主軸・下送り関係

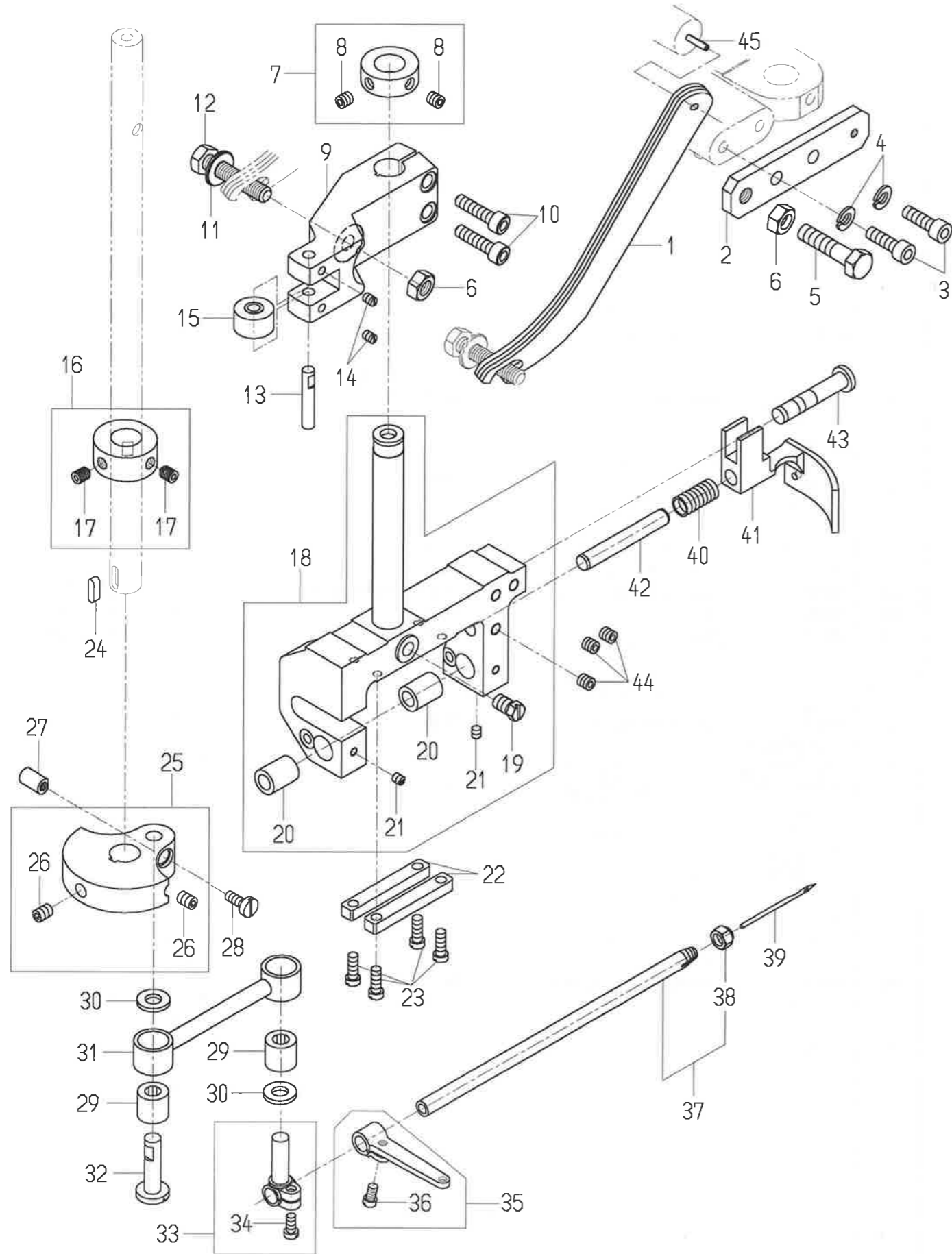


03. MAIN SHAFT & LOWER FEED DRIVING PARTS
主軸・下送り関係

図番 Ref.No.	部品番号 Part No.	部品名称 Description	個数 Q'ty		摘要 Remarks
			DS-7A	DS-7C	
1	15/64S28012	Screw	3	3	
2	251211	Pulley	1	1	(3)
3	15/64S28526	Screw	2	2	
4	251191	Space Collar	3	3	
5	251182	Bearing Holder	2	2	
6	11/64S40007	Screw	12	12	
7	251221	Bearing Holder Collar	4	4	
8	1A01001	Ball Bearing (6002ZZ)	8	8	
9	2RH-32	Retaining Ring (H-32)	4	4	
10	251172	Main Shaft Bushing Housing	4	4	
11	3/16S28017	Screw	12	12	
12	F01003	Timing Belt (285L050)	1	1	
13	251062	Timing Pulley	1	1	(14,15)
14	1S6X15T	Screw	2	2	
15	1S6X10	Screw	2	2	
16	251201	Set Collar	1	1	(17)
17	15/64S28525	Screw	2	2	
18	251091	Gear	2	2	
19	251081	Space Collar	3	3	
20	251101	Gear	1	1	(21)
21	15/64S28526	Screw	2	2	
22	1K4X30	Key	1	1	
23	251053	Main Shaft	1	1	
24	252402	Bearing Holder	2	2	
25	254191	Bearing Holder	1	1	(14,15)
26	254051	Gear	1	1	(28)
27	254061	Gear	1	1	(28)
28	15/64S28526	Screw	4	4	
29	254042	Lower Feed Roll Shaft	1	-	
30	254043	Lower Feed Roll Shaft	-	1	
31	254071	Lower draw Roll	1	-	(32)
32	15/64S28526	Screw	2	-	
33	4B6X20	Bolt	1	1	
34	3W6	Spring Washer	1	1	
35	251162	Idler Stud	1	1	
36	1A01010	Ball Bearing (6004ZZ)	2	2	
37	1RS-20	Retaining Ring (S-20)	1	1	
38	1B6X10	Bolt	1	1	
39	252411	Timing Pulley	1	1	
40	4B5X20	Bolt	3	3	
41	3W5	Spring Washer	3	3	
42	2W5	Washer	3	3	
43	252421	Timing Pulley Adjuster	1	1	(44,45)
44	1S6X10T	Screw	1	1	
45	1S6X6	Screw	1	1	
46	252022	Upper Drive Shaft	1	1	
47	1K4X25	Key	1	-	

04. NEEDLE BAR ROCKER & UPPER NEEDLE GUIDE PARTS

針棒揺動・上針ガイド関係



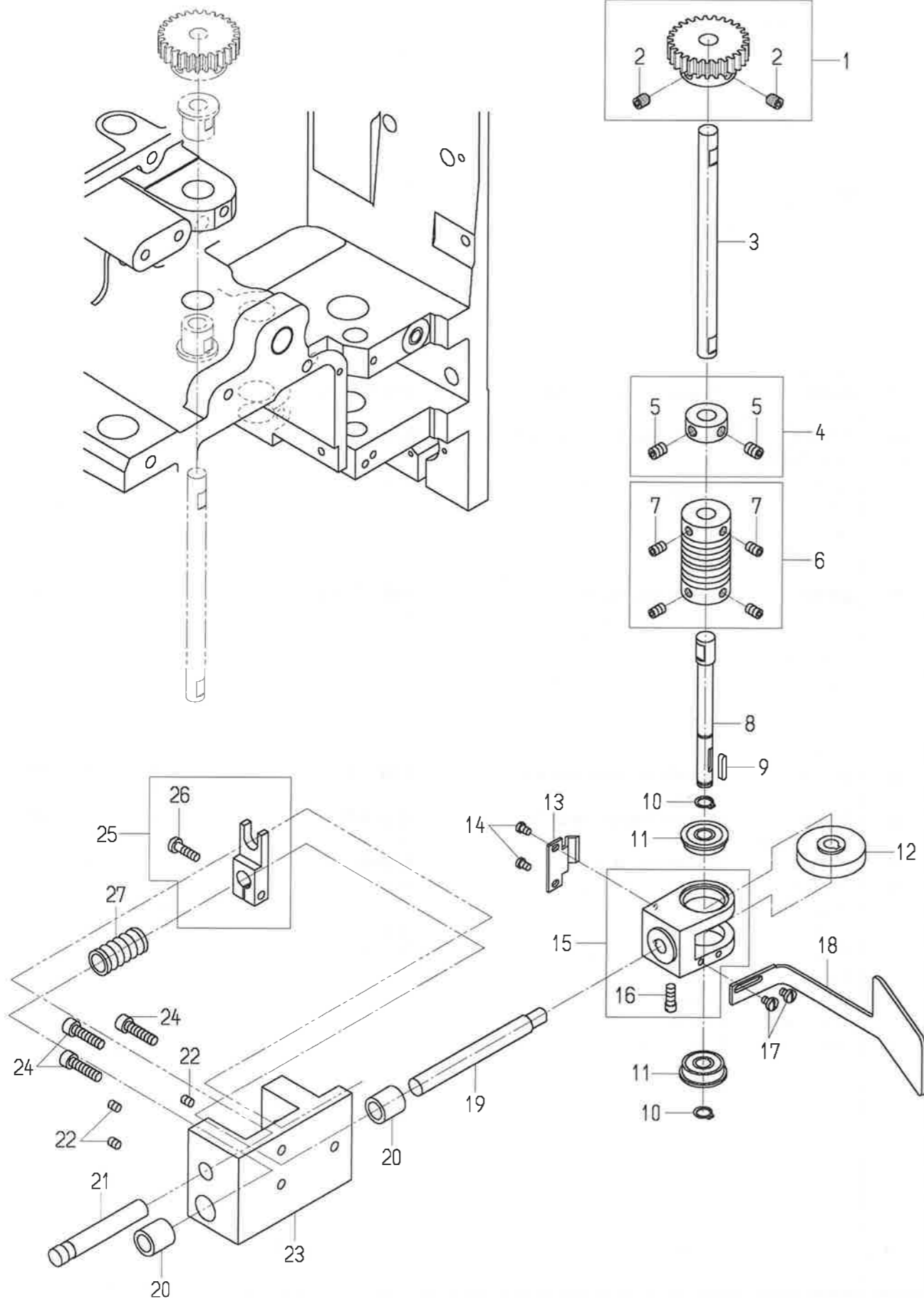
04. NEEDLE BAR ROCKER & UPPER NEEDLE GUIDE PARTS

針棒揺動・上針ガイド関係

図番 Ref.No.	部品番号 Part No.	部品名称 Description	個数 Q'ty		摘要 Remarks
			DS-7A	DS-7C	
1	102101	Presser Spring	3	3	
2	252461	Spring Base	1	1	
3	4B6X20	Bolt	2	2	
4	3W6	Spring Washer	2	2	
5	1B8X35	Bolt	1	1	
6	1N8	Nut	2	2	
7	251071	Set Collar	1	1	(8)
8	15/64S28525	Screw	2	2	
9	252441	Rocker Lever	1	1	
10	4B6X25	Bolt	2	2	
11	2W8	Washer	1	1	
12	1B8X40	Bolt	1	1	
13	252451	Pin	1	1	
14	11/64S40504	Screw	2	2	
15	5A05002	Roller (FYCRS-6)	1	1	
16	252032	Needle Bar Rocker Cam	1	1	(17)
17	15/64S28526	Screw	2	2	
18	252432A	Needle Bar Rocker Arm Ass'y	1	1	(19-21)
19	9/32S28001	Screw	1	1	
20	252172	Needle Bar Bushing	2	2	
21	11/64S40502	Screw	2	2	
22	252391	Needle Bar Crank Guide	2	2	
23	3/16S28005	Screw	4	4	
24	1K4X13	Key	1	1	
25	252042	Needle Bar Crank	1	1	(26)
26	15/64S28526	Screw	2	2	
27	252071	Cotter Pin	1	1	
28	3/16S32018	Screw	1	1	
29	3A03017	Bearing (HMK0814LL)	2	2	
30	252381	Washer	2	2	
31	252083	Needle Bar Connecting Link	1	1	
32	252061	Stud	1	1	
33	252112	Needle Bar Connecting Stud	1	1	(34)
34	11/64S40006	Screw	1	1	
35	252121	Needle Thread Take-Up	1	1	(36)
36	11/64S40002	Screw	1	1	
37	252201A	Needle Bar Ass'y	1	1	(38)
38	062151	Needle Clamp Nut	1	1	
39	B19001	Needle (DN-H29#26)	1	1	
40	51292F-8	Spring	1	1	
41	254212	Upper Needle Guide	1	1	
42	244071	Pin(B)	1	1	
43	254471	Stud Pin	1	1	
44	15/64S28525	Screw	3	3	
45	2P3X20	Spring Pin	1	1	

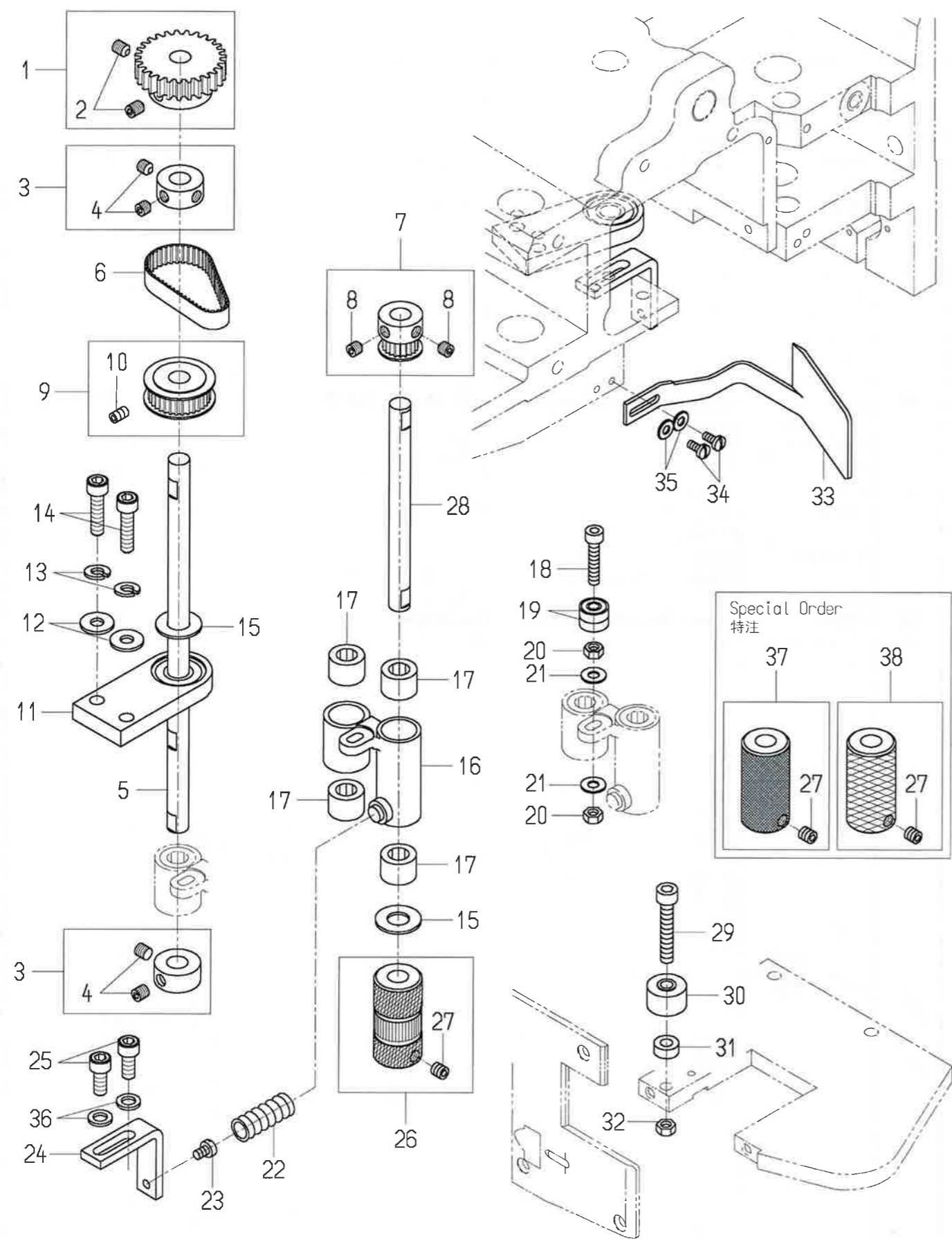
05-1. UPPER FEED DRIVING PARTS (DS-7A)
上送り関係 (DS-7A)

05-1. UPPER FEED DRIVING PARTS (DS-7A)
上送り関係 (DS-7A)



図番 Ref.No.	部品番号 Part No.	部品名称 Description	個数 Q'ty		摘要 Remarks
			DS-7A		
1	254121	Gear	ギヤ	1	(2)
2	15/64S28526	Screw	ネジ	2	
3	254113	Upper Feed Roller Shaft (A)	上送りローラー軸(A)	1	
4	254131	Set Collar	セットカラー	1	(5)
5	15/64S28525	Screw	ネジ	2	
6	254201	Joint Collar	ジョイントカラー	1	(7)
7	1S5X8	Screw	六角穴付止めネジ	4	
8	254172	Upper Feed Roller Shaft (B)	上送りローラー軸(B)	1	
9	1K3X15	Key	キー	1	
10	1RS-8	Retaining Ring (S-8)	止め輪	2	
11	1A01009	Ball Bearing (F-608ZZ)	ボールベアリング	2	
12	254161	Upper Feed Roller	上送りローラー	1	
13	254151	Plate	絞り板	1	
14	9/64S40001	Screw	ネジ	2	
15	254141	Upper Feed Roller Bracket	上送りローラーホルダー	1	(16)
16	3/16S28001	Screw	ネジ	1	
17	9/64S40004	Screw	ネジ	2	
18	255511	Bag Guide	袋ガイド	1	
19	254421	Presser Bar	押エ棒(上送りローラー)	1	
20	252221	Presser Bar Bushing	押エ棒ブッシュ	2	
21	254431	Guide Bar	ガイド棒	1	
22	11/64S40504	Screw	ネジ	3	
23	254441	Upper Feed Roller Bracket Base	上送りローラーホルダーベース	1	
24	4B5X20	Bolt	六角穴付ボルト	3	
25	252282	Presser Bar Lifting Bracket	押エ棒抱キ	1	(26)
26	11/64S40072	Screw	ネジ	1	
27	252262	Upper Feed Roller Spring	上送りローラー Springs	1	

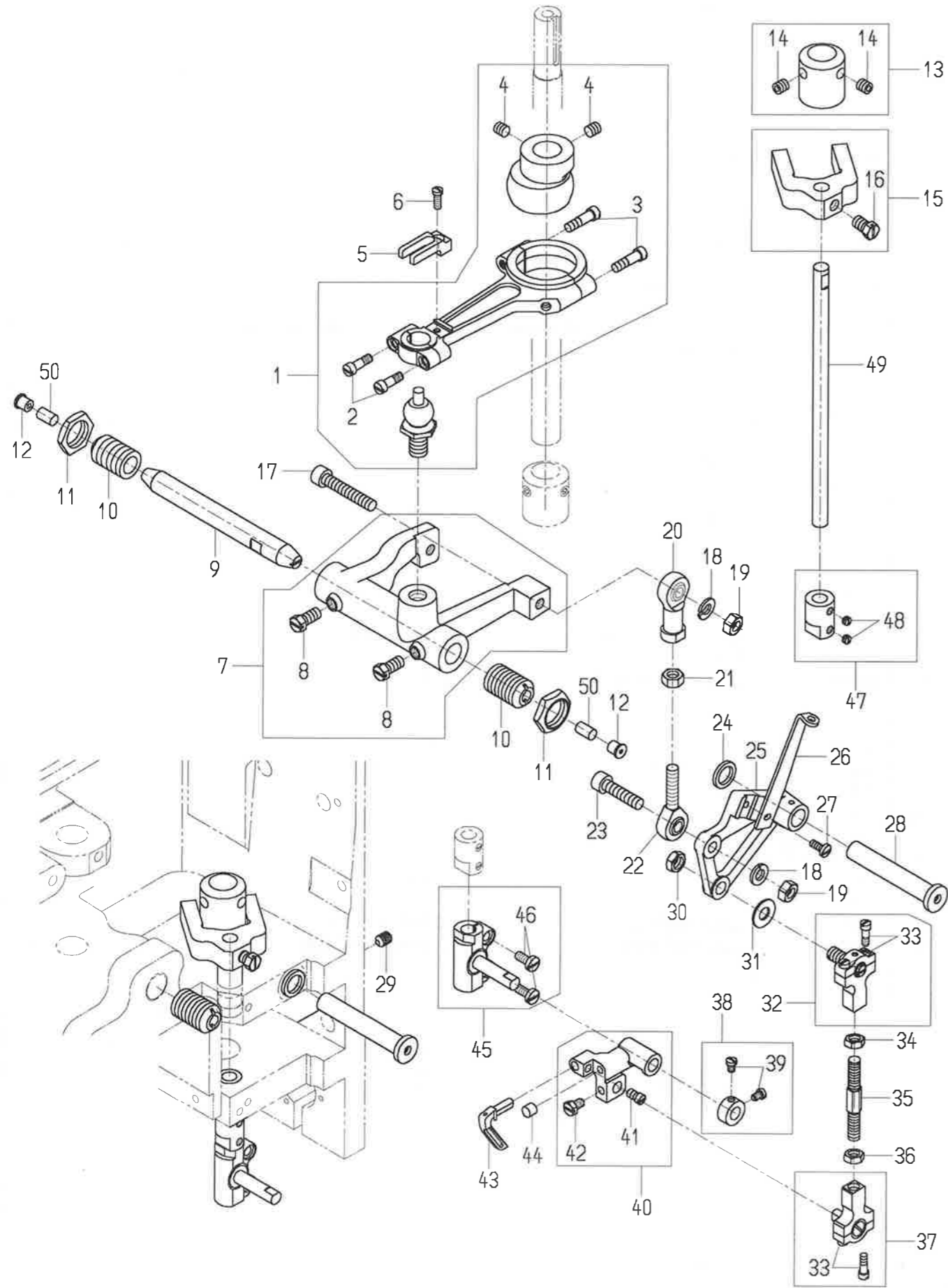
05-2. UPPER FEED ROLL PARTS (DS-7C)
 上送りロール関係 (DS-7C)



05-2. UPPER FEED ROLL PARTS (DS-7C)
 上送りロール関係 (DS-7C)

図番 Ref.No.	部品番号 Part No.	部品名称 Description	個数 Q'ty		摘要 Remarks
			DS-7C		
1	254121	Gear	ギヤ	1	(2)
2	15/64S28526	Screw	ネジ	2	
3	254131	Set Collar	セットカラー	2	(4)
4	15/64S28525	Screw	ネジ	4	
5	254251	Upper Feed Roller Shaft	上送りローラー軸	1	
6	F01008	Timing Belt (150-3M-9)	タイミングベルト	1	
7	254302	Timing Pulley (C)	タイミングプーリー(C)	1	(8)
8	15/64S28525	Screw	ネジ	2	
9	254282	Timing Pulley (B)	タイミングプーリー(B)	1	(10)
10	1S5X8	Screw	六角穴付止めネジ	1	
11	254272A	Upper Feed Roller Shaft Holder, including Ball Bearing (6000ZZ)	上送りローラー軸ホルダー組	1	
12	2W6	Washer	平座金	2	
13	3W6	Spring Washer	バネ座金	2	
14	4B6X25	Bolt	六角穴付ボルト	2	
15	2W10S	Washer	平座金	2	
16	254322	Upper Feed Roller Lever	空糸押エレバー	1	
17	3A03016	Bearing (HMK1012L)	ニードルベアリング	4	
18	4B5X25	Bolt	六角穴付ボルト	1	
19	1A01012	Ball Bearing (605ZZ)	ボールベアリング	2	
20	1N5	Nut	ナット	2	
21	2W5	Washer	平座金	2	
22	254401	Spring	スプリング	1	
23	11/64S40057	Screw	ネジ	1	
24	254391	Spring Adjust B	スプリング調整板 B	1	
25	4B6X15	Bolt	六角穴付ボルト	2	
26	254312	Upper Feed Roller	上送りローラー	1	(27)
27	15/64S28525	Screw	ネジ	1	
28	254332	Upper Feed Roller Shaft	空糸押エローラー軸	1	
29	4B6X30	Bolt	六角穴付ボルト	1	
30	5A05002	Roller (FYCRS-6)	ローラーフォロア	1	
31	254371	Collar	スペーサー	1	
32	1N6	Nut	六角ナット	1	
33	255512	Bag Guide	袋ガイド	1	
34	9/64S40005	Screw	ネジ	2	
35	2W4	Washer	平座金	2	
36	1/4W15105	Washer	ワッシャー	2	
37	254311	Upper Feed Roller	空糸押エローラー	(1)	Special Order (27)
38	254313	Upper Feed Roller	上送りローラー(粗目)	(1)	Special Order (27)

06. LOOPER ROCKER & CONNECTING ROD PARTS
ルーパー揺動関係

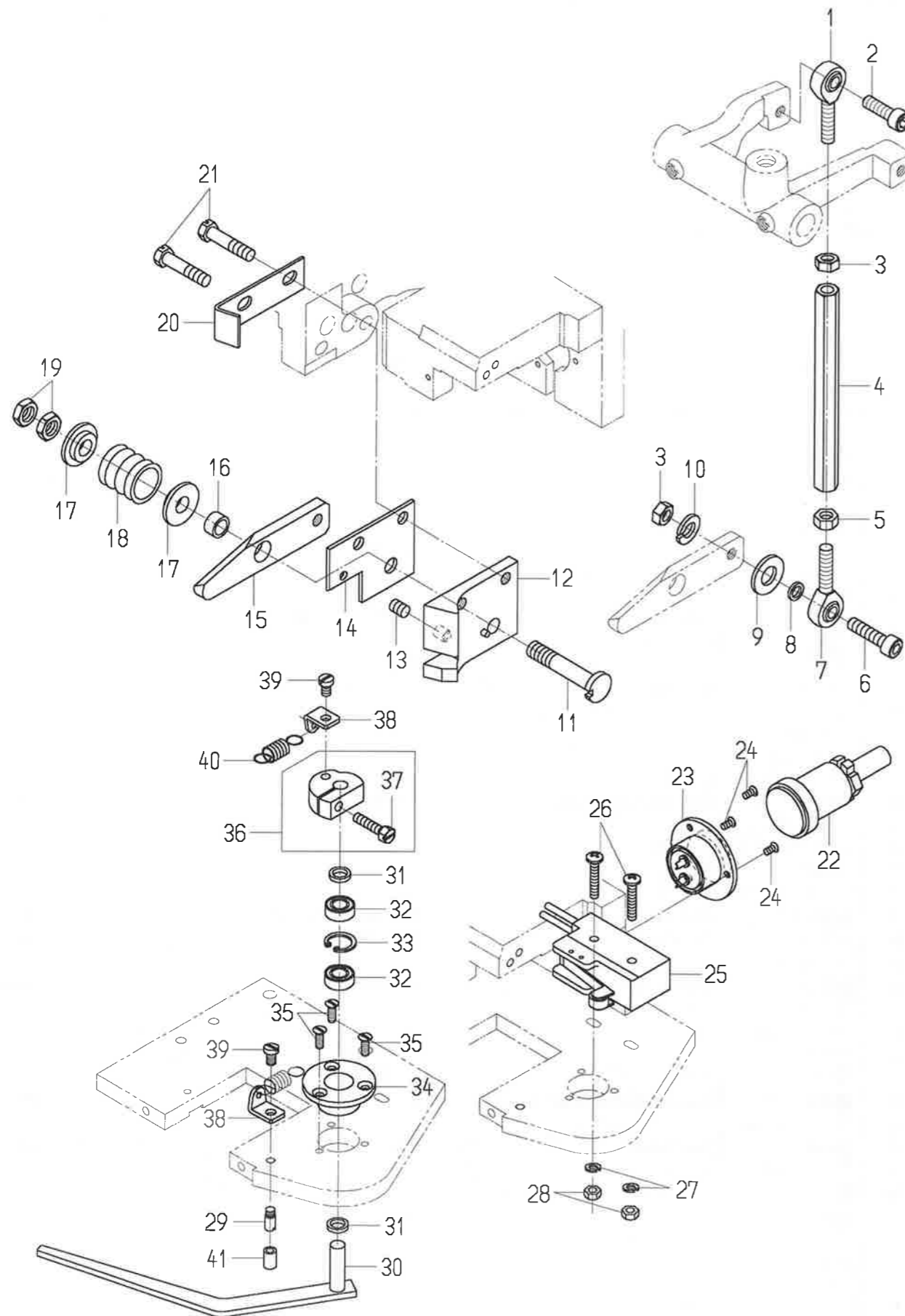


06. LOPPER ROCKER & CONNECTING ROD PARTS
ルーパー揺動関係

図番 Ref.No.	部品番号 Part No.	部品名称 Description	個数 Q'ty		摘要 Remarks
			DS-7A	DS-7C	
1	253022A	Looper Ball Joint Ass'y	1	1	(2-4)
2	11/64S40090	Screw	2	2	
3	3/16S28029	Screw	2	2	
4	15/64S28526	Screw	2	2	
5	076062	Ball Stud Guide Fork	1	1	
6	9/64S40003	Screw	1	1	
7	253074	Looper Drive Lever	1	1	(8)
8	15/64S28031	Screw	2	2	
9	253082	Looper Drive Lever Shaft (A)	1	1	
10	253091	Adjusting Stud	2	2	
11	5/8N18101	Nut	2	2	
12	D01001	Push Ball Cup	2	2	
13	253162	Looper Avoid Eccentric Cam	1	1	(14)
14	15/64S28525	Screw	2	2	
15	253173	Looper Avoid Eccentric Fork	1	1	(16)
16	1/4S40001	Screw	1	1	
17	4B6X35	Bolt	1	1	
18	3W6	Spring Washer	2	2	
19	1N6	Nut	2	2	
20	6A04005	Rod End (NHS-6)	1	1	
21	1N6	Nut	1	1	
22	6A04003	Rod End (NOS-6)	1	1	
23	4B6X25	Bolt	1	1	
24	P3051	Bell Crank Washer	1	1	
25	253211	Bell Crank	1	1	
26	253271	Thread Take-up	1	1	
27	9/64S40005	Screw	1	1	
28	253221	Bell Crank Shaft	1	1	
29	15/64S28526	Screw	1	1	
30	9/32N28210	Nut	1	1	
31	9/32W10106	Washer	1	1	
32	063072A	Ball Joint Ass'y (Right)	1	1	(33)
33	9/64S40061	Screw	4	4	
34	1/4N32201L	Nut	1	1	
35	106141	Ball Joint Rod	1	1	
36	1/4N32201	Nut	1	1	
37	063092A	Ball Joint Ass'y (Left)	1	1	(33)
38	013171	Set Collar	1	1	(39)
39	9/64S40001	Screw	2	2	
40	013131	Looper Carrier	1	1	(41,42)
41	11/64S40001	Screw	1	1	
42	11/64S40091	Screw	1	1	
43	093142	Looper	1	1	
44	245411	Felt	1	1	
45	253241	Looper Rocker Shaft Crank	1	1	(46)
46	11/64S40009	Screw	2	2	
47	253251	Set Collar	1	1	(48)
48	11/64S40501	Screw	2	2	
49	253231	Looper Rocker Shaft	1	1	
50	065511	Felt	2	2	

07-1-1. CUTTER & START LEVER PARTS (DS-7A)
 ナイフ・始動レバー関係 (DS-7A)

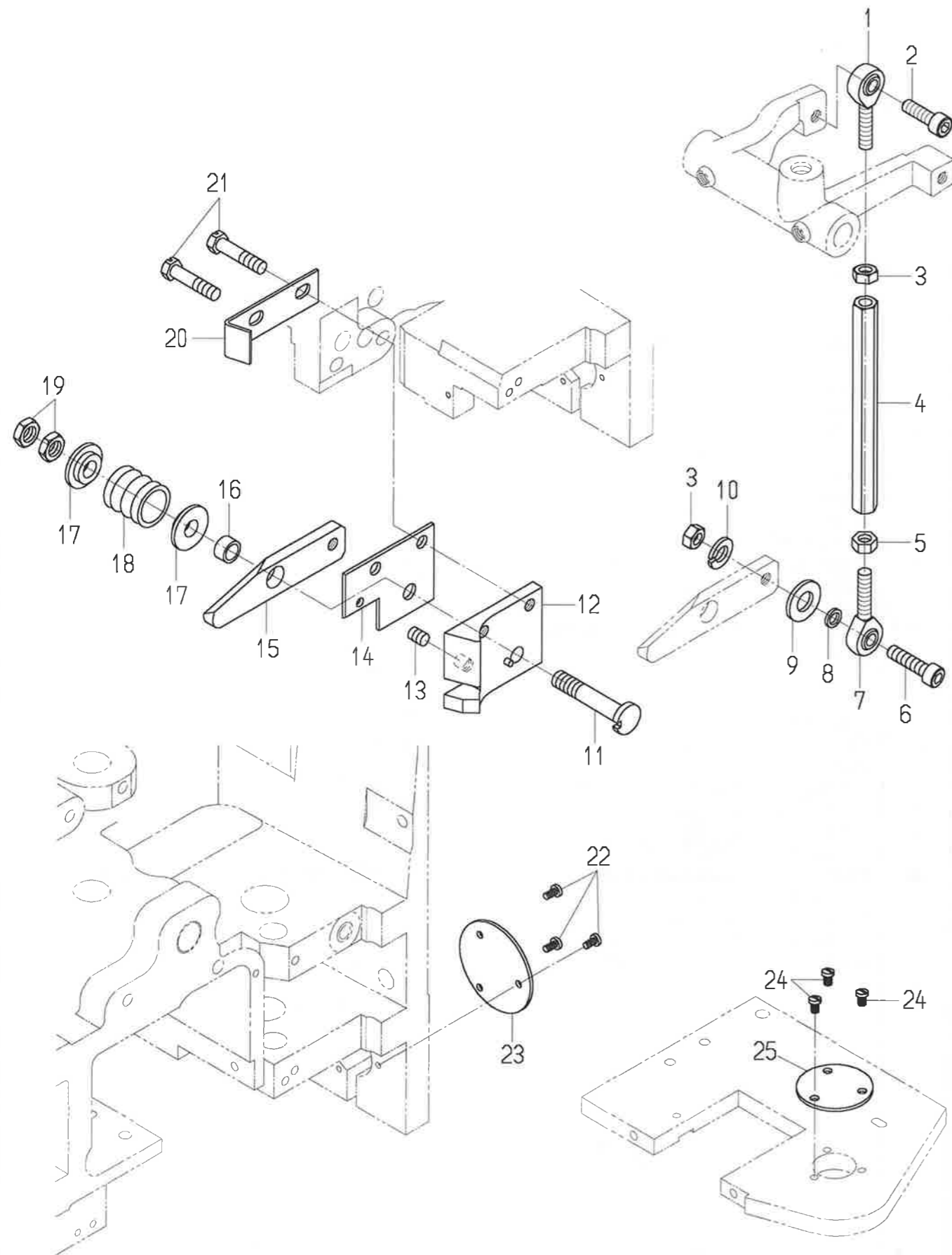
07-1-1. CUTTER & START LEVER PARTS (DS-7A)
 ナイフ・始動レバー関係 (DS-7A)



図番 Ref.No.	部品番号 Part No.	部品名称 Description	個数 Q'ty	摘要 Remarks
				DS-7A
1	6A04003	Rod End (NOS-6)	1	ロッドエンド
2	4B6X20	Bolt	1	六角穴付ボルト
3	1N6	Nut	2	六角ナット
4	256012	Rod	1	ナイフ作動ロッド
5	1N6L	Nut (Left)	1	六角ナット(左ネジ)
6	4B6X25	Bolt	1	六角穴付ボルト
7	6A04004	Rod End (NOS-6L)	1	ロッドエンド軸受
8	256021	Collar	1	カラー
9	205131	Felt	1	給油綿
10	3W6	Spring Washer	1	バネ座金
11	256041	Pin	1	ピン
12	256182	Knife Holder	1	固定刃土台
13	15/64S28526	Screw	1	ネジ
14	256033	Stationary Knife	1	固定刃
15	256064	Moving Knife	1	揺動刃
16	256071	Bushing	1	ブッシュ
17	256081	Spring Pad	2	スプリング受け
18	256091	Spring	1	スプリング(カッター用)
19	5/16N24211	Nut	2	ナット
20	256052	Guide	1	袋ガイド
21	15/64S28038	Screw	2	ネジ
22	C05006	Plug (NCS-252-P)	1	プラグ
23	C05007	Receptacle (NCS-252-R)	1	レセプタクル
24	6S3X6	Screw	3	十字穴付皿小ネジ
25	C02005	Micro Switch (Z-15GW2255-ML)	1	マイクロスイッチ
26	4S4X25	Screw	2	十字穴付ナベ小ネジ
27	3W4	Spring Washer	2	バネ座金
28	1N4	Nut	2	六角ナット
29	11/64S40064	Screw	1	ネジ
30	256211	Start Lever	1	始動レバー
31	256201	Collar	2	カラー
32	1A01008	Ball Bearing (L-1470ZZ)	2	ベアリング
33	2RH-14	Retaining Ring (H-14)	1	止め輪
34	256221	Flange	1	フランジ
35	9/64S40043	Screw	3	ネジ
36	256191	Micro Switch Cam	1	マイクロスイッチカム
37	11/64S40061	Screw	1	ネジ
38	256231	Spring Hook	2	スプリングフック
39	11/64S40005	Screw	2	ネジ
40	183051	Spring	1	スプリング
41	8FU2-6X9	Tube	1	チューブ

(37)

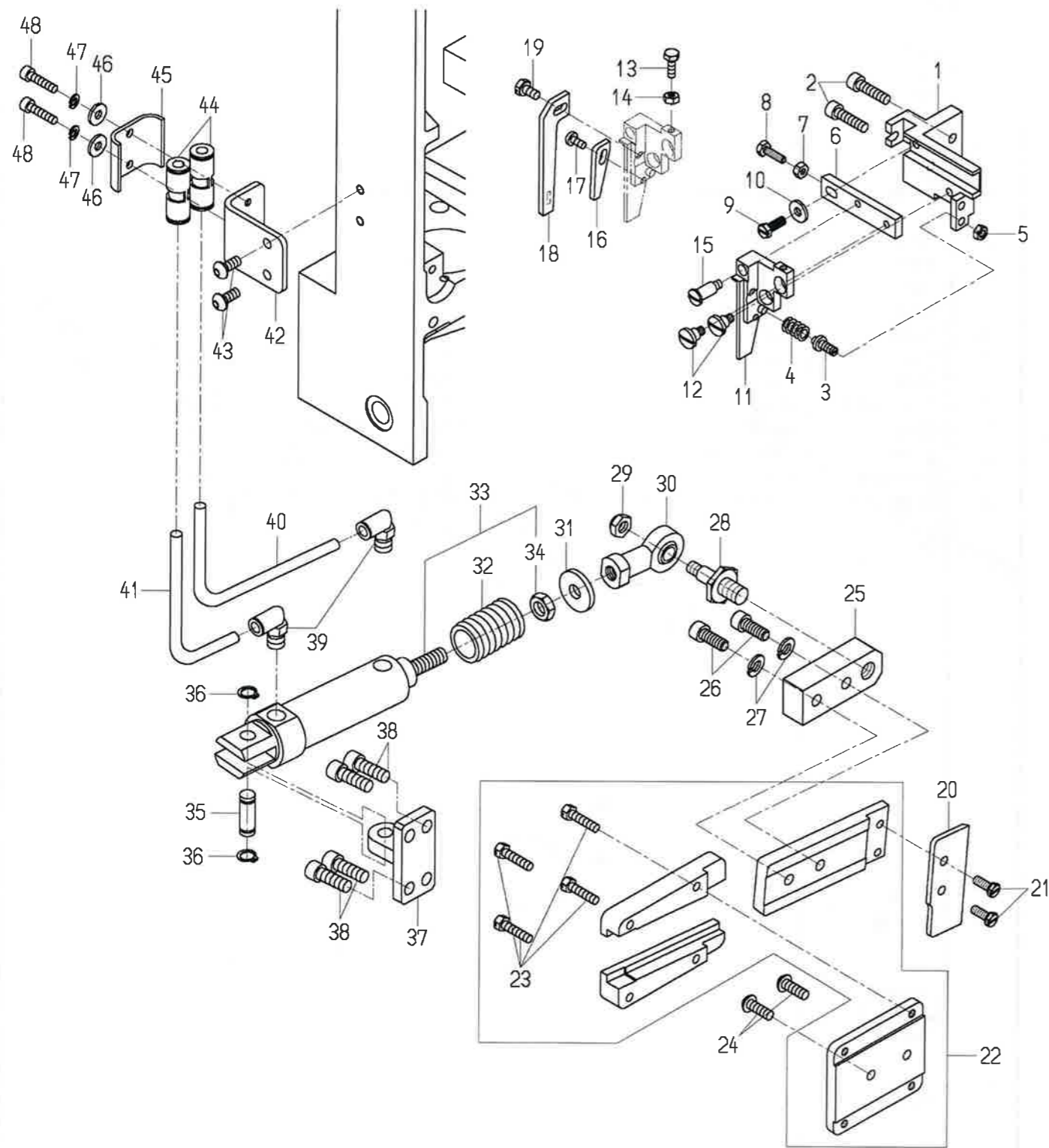
07-1-2. CUTTER & PHOTOELECTRIC START TYPE PARTS (DS-7A)
 ナイフ・光電スタート式関係 (DS-7A)



07-1-2. CUTTER & PHOTOELECTRIC START TYPE PARTS (DS-7A)
 ナイフ・光電スタート式関係 (DS-7A)

図番 Ref.No.	部品番号 Part No.	部品名称 Description	個数 Q'ty		摘要 Remarks
			DS-7A		
1	6A04003	Rod End (NOS-6)		1	ロッドエンド
2	4B6X20	Bolt		1	六角穴付ボルト
3	1N6	Nut		2	六角ナット
4	256012	Rod		1	ナイフ作動ロッド
5	1N6L	Nut (Left)		1	六角ナット(左ネジ)
6	4B6X25	Bolt		1	六角穴付ボルト
7	6A04004	Rod End (NOS-6L)		1	ロッドエンド軸受
8	256021	Collar		1	カラー
9	205131	Felt		1	給油綿
10	3W6	Spring Washer		1	バネ座金
11	256041	Pin		1	ピン
12	256182	Knife Holder		1	固定刃土台
13	15/64S28526	Screw		1	ネジ
14	256033	Stationary Knife		1	固定刃
15	256064	Moving Knife		1	揺動刃
16	256071	Bushing		1	ブッシュ
17	256081	Spring Pad		2	スプリング受ケ
18	256091	Spring		1	スプリング(カッター用)
19	5/16N24211	Nut		2	ナット
20	256052	Guide		1	袋ガイド
21	15/64S28038	Screw		2	ネジ
22	4S3X6	Screw		3	十字穴付ナベ小ネジ
23	255301	Cover Plate		1	盲蓋
24	9/64S40001	Screw		3	ネジ
25	255291	Cover Plate		1	盲蓋

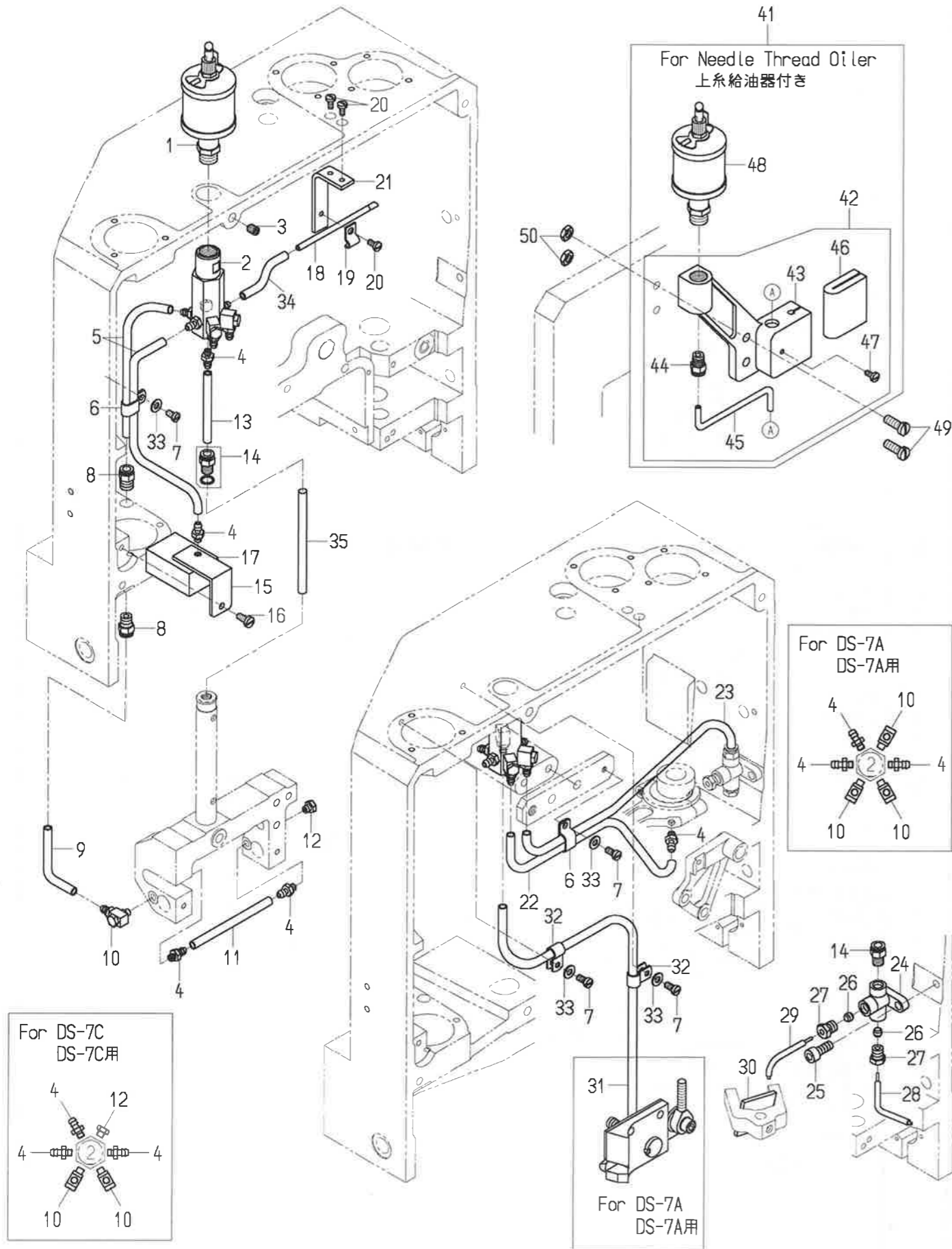
07-2. CUTTER PARTS (DS-7C)
 カッター関係 (DS-7C)



07-2. CUTTER PARTS (DS-7C)
 カッター関係 (DS-7C)

図番 Ref.No.	部品番号 Part No.	部品名称 Description	個数 Q'ty		摘要 Remarks
				DS-7C	
1	106062	Lower Knife Base Connection		1	
2	4B5X20	Bolt		2	
3	106161	Spring Adjust		1	
4	106171	Spring		1	
5	11/64N40102	Nut		1	
6	106152	Lower Knife Adjust Plate		1	
7	9/64N40101	Nut		1	
8	9/64S40067	Screw		1	
9	11/64S40075	Screw		1	
10	11/64W15103	Washer		1	
11	106072	Lower Knife Base		1	
12	11/64S40060	Screw		2	
13	9/64S40039	Screw		1	
14	9/64N40101	Nut		1	
15	11/64S40059	Screw		1	
16	106093	Lower Knife Stopper		1	
17	9/64S40005	Screw		1	
18	256271	Lower Knife		1	
19	11/64S40093	Screw		1	
20	256281	Upper Knife		1	
21	11/64S40049	Screw		2	
22	106032B	Oscillating Plate Ass'y		1	(23)
23	11/64S40061	Screw		4	
24	3S5X15	Screw		2	
25	286021	Ball Holder		1	
26	15/64S28040	Screw		2	
27	3W6	Spring Washer		2	
28	286171	Rod End Stud		1	
29	6N1/4	Nut(21FK-428)		1	
30	6A04006	Rod End (NHS-8)		1	
31	181131	Washer		1	
32	286161	Spring		1	
33	J01001	Air Cylinder		1	(34)
34	1N8	Nut		1	
35	106201	Pin		1	
36	1RS-8	Retaining Ring (S-8)		2	
37	286031	Air Cylinder Base		1	
38	SC142834	Screw		4	
39	D07034	Tube Fitting, elbow (PL6-01M)		2	
40	8FU2-6X175	Tube		1	
41	8FU2-6X110	Tube		1	
42	325151	Base		1	
43	3S5X12	Screw		2	
44	D07071	Tube Fitting(PU6)		2	
45	255601	Holder		1	
46	11/64W15103	Washer		2	
47	3W4	Spring Washer		2	
48	4B4X20	Bolt		2	

08. MISCELLANEOUS OILING AND NEEDLE THREAD OILER PARTS
給油・上糸給油器関係

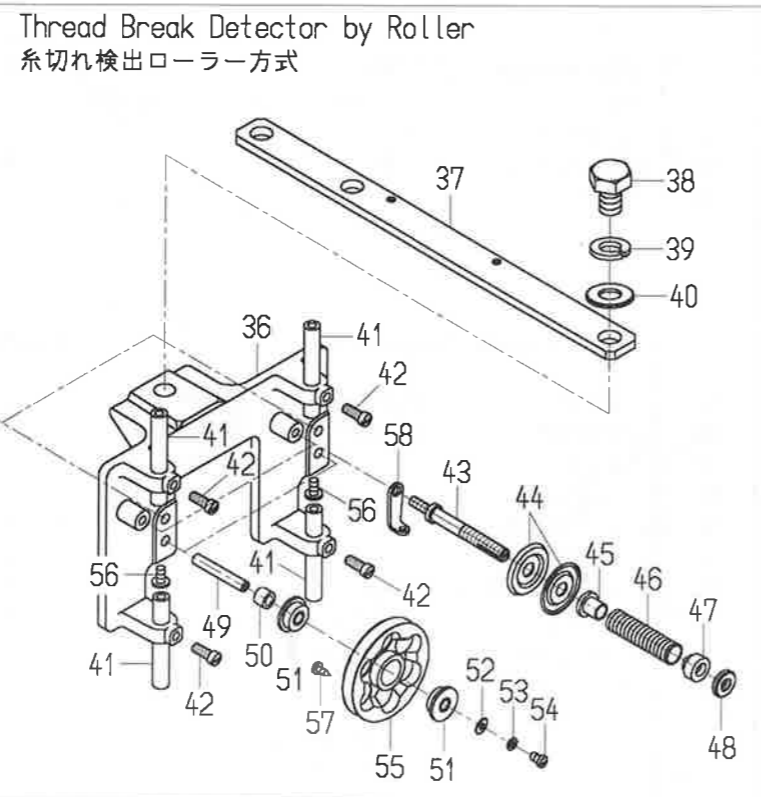
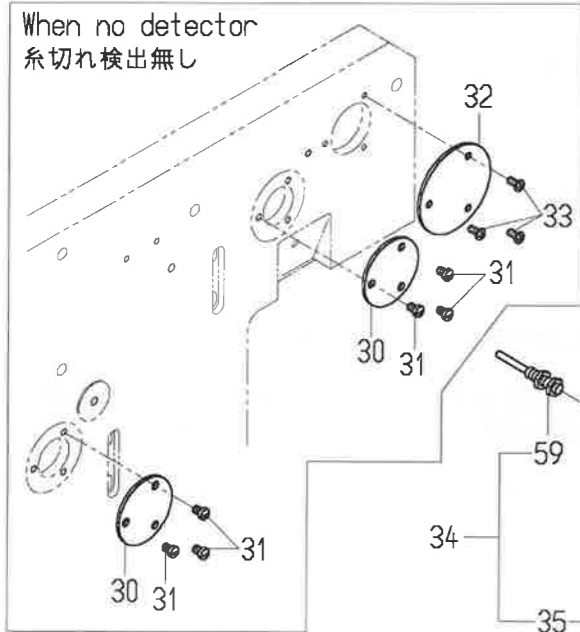
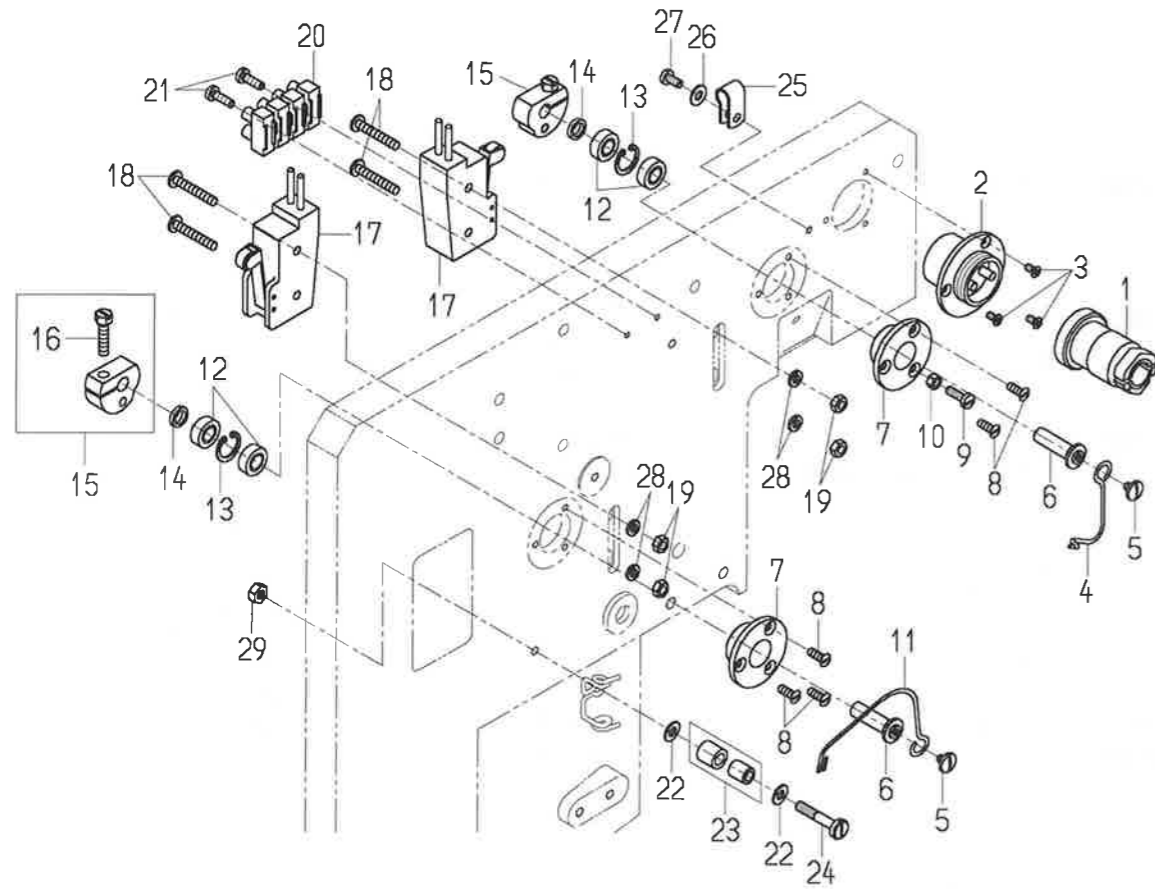


08. MISCELLANEOUS OILING AND NEEDLE THREAD OILER PARTS
給油・上糸給油器関係

図番 Ref.No.	部品番号 Part No.	部品名称 Description	個数 Q'ty		摘要 Remarks
			DS-7A	DS-7C	
1	D03002	Oiler (38X1/4PF)	1	1	
2	255221	Oil Block Manifold	1	1	
3	15/64S28526	Screw	1	1	
4	D07021	Connector (BN-5-6)	8	8	
5	8FU2-6X260K	Tube	2	2	
6	D07018	Tube Holder (HP-6N)	2	2	
7	11/64S40006	Screw	4	3	
8	D07033	Tube Fitting (PC6-01M)	2	2	
9	8FU2-6X68F	Tube	1	1	
10	D07043	Tube Fitting (BUVL6-M5)	4	3	
11	8FU2-6X80F	Tube	1	1	
12	D07044	Plug (BBP-5)	1	2	
13	8FU2-6X110F	Tube	1	1	
14	D07042	Tube Fitting (PC6-M8M)	2	2	
15	255452	Felt Holder	1	1	
16	11/64S40009	Screw	1	1	
17	255472	Felt	1	1	
18	255331	Oil Pipe	1	1	
19	D07009	Tube Clip (PC-4-1)	1	1	
20	9/64S40005	Screw	3	3	
21	255321	Oil Tube Base	1	1	
22	8FU2-6X240K	Tube	1	1	
23	8FU2-6X300K	Tube	1	1	
24	D07047	Junction (PJ-3F)	1	1	
25	4B6X15	Bolt	1	1	
26	D07007	Compression Sleeve (CS-4)	2	2	
27	D07005	Compression Bushing (CB-4)	2	2	
28	255501	Oil Pipe	1	1	
29	255491	Oil Pipe	1	1	
30	035292	Felt	1	1	
31	8FU2-6X480K	Tube	1	-	
32	D07017	Tube Holder (HP-4N)	2	-	
33	11/64W10101	Washer	4	2	
34	8FU2-6X110K	Tube	1	1	
35	252471	Felt	1	1	
For Needle Thread Oiler					
41	255392AS	Needle Thread Oiler Ass'y	(1)	(1)	(42,48)
42	255392A	Needle Thread Oiler Ass'y	(1)	(1)	(43-47)
43	255392	Needle Thread Oiler Base	(1)	(1)	
44	D07057	Tube Fitting, straight (PC4-01M)	(1)	(1)	
45	8FU2-4X120	Tube	(1)	(1)	
46	105521	Felt	(1)	(1)	
47	9/64S40005	Screw	(1)	(1)	
48	D03002	Oiler (38X1/4PF)	(1)	(1)	
49	15/64S28032	Screw	(2)	(2)	
50	15/64N28206	Nut	(2)	(2)	
上糸給油器付き					
41	255392AS	Needle Thread Oiler Ass'y	(1)	(1)	(42,48)
42	255392A	Needle Thread Oiler Ass'y	(1)	(1)	(43-47)
43	255392	Needle Thread Oiler Base	(1)	(1)	
44	D07057	Tube Fitting, straight (PC4-01M)	(1)	(1)	
45	8FU2-4X120	Tube	(1)	(1)	
46	105521	Felt	(1)	(1)	
47	9/64S40005	Screw	(1)	(1)	
48	D03002	Oiler (38X1/4PF)	(1)	(1)	
49	15/64S28032	Screw	(2)	(2)	
50	15/64N28206	Nut	(2)	(2)	

09-1. THREAD BREAK DETECTOR PARTS

糸切れ検出関係

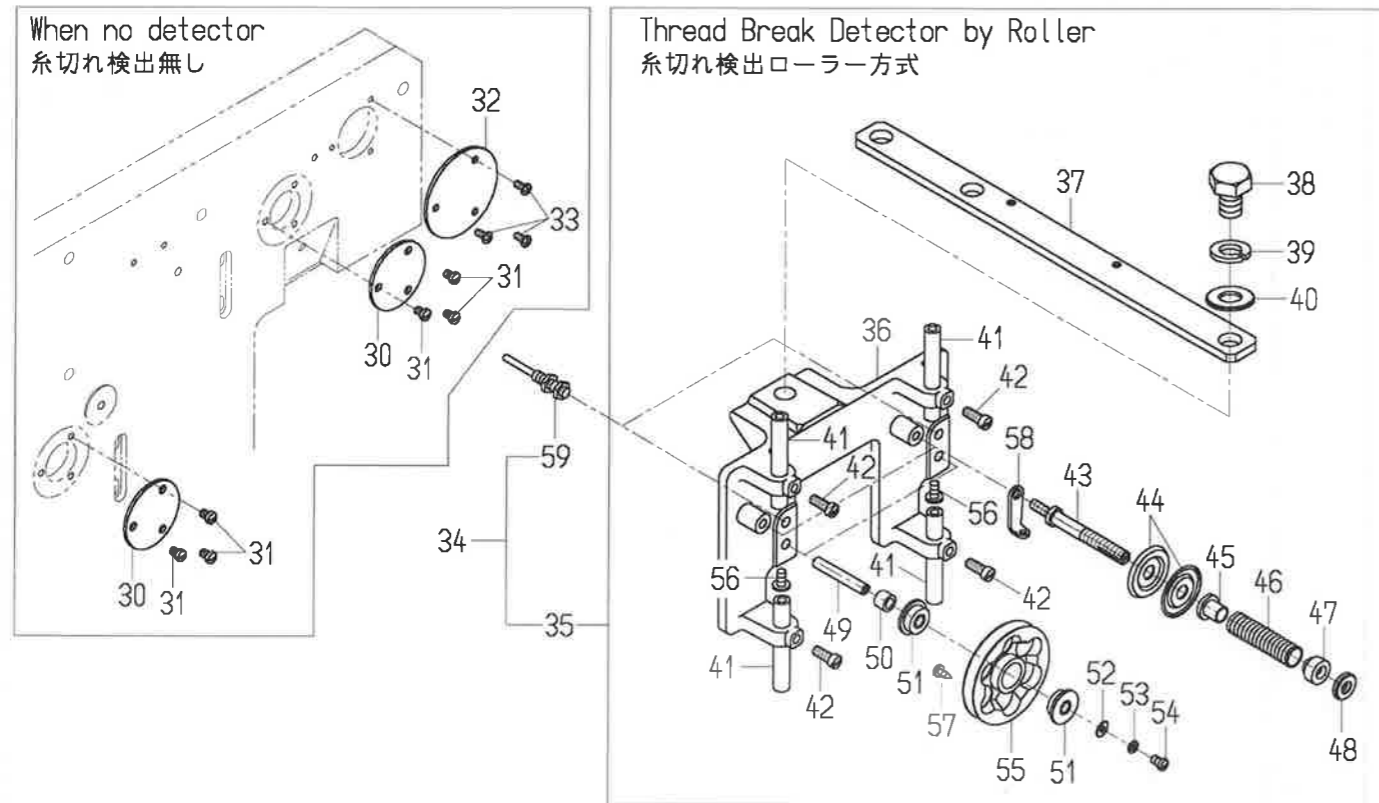
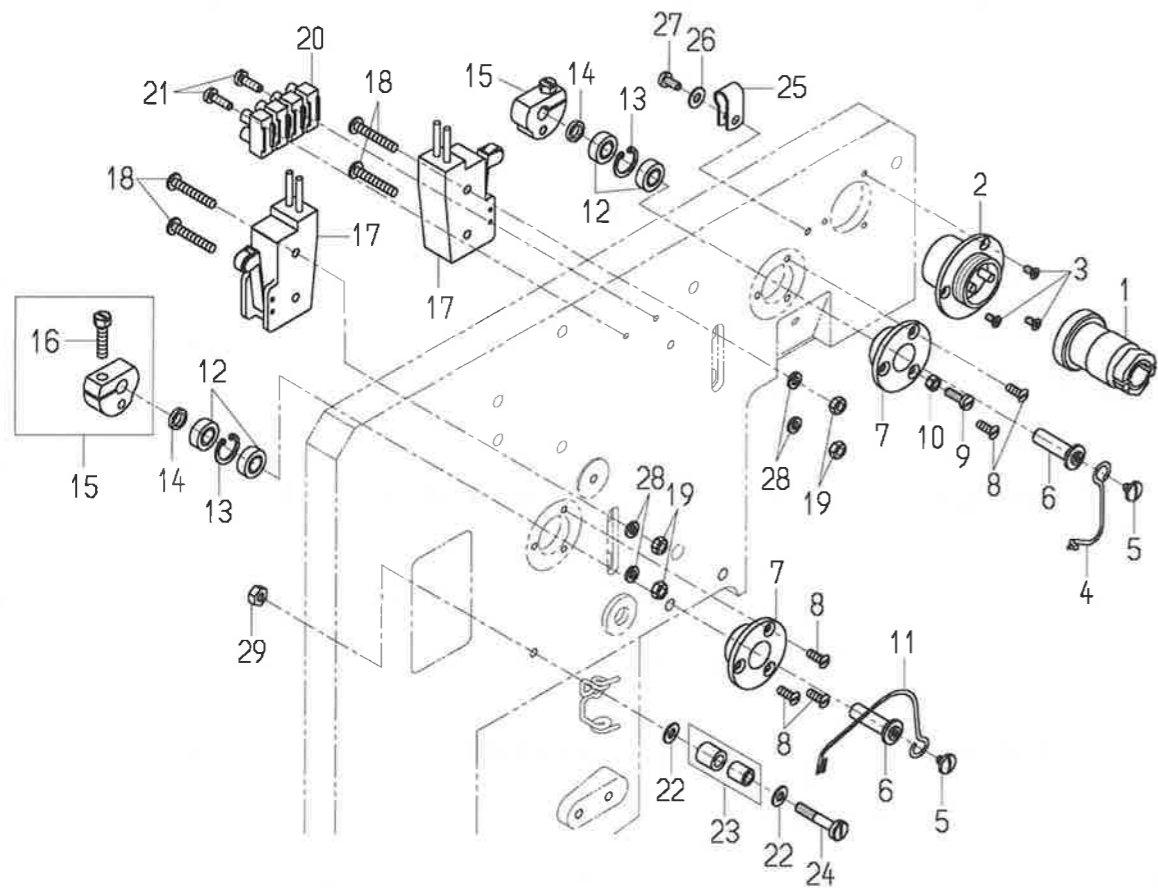


09-1. THREAD BREAK DETECTOR PARTS

糸切れ検出関係

図番 Ref.No.	部品番号 Part No.	部品名称 Description	個数 Q'ty		摘要 Remarks
			DS-7A	DS-7C	
1	C05006	Plug (NCS-252-P)	1	1	
2	C05007	Receptacle (NCS-252-R)	1	1	
3	6S3X6	Screw	3	3	
4	285121	Looper Thread Tension	1	1	
5	9/64S40011	Screw	2	2	
6	285101	Shaft for Thread Tension	2	2	
7	256221	Flange	2	2	
8	9/64S40043	Screw	5	5	
9	9/64S40003	Screw	1	1	
10	9/64N40102	Nut	1	1	
11	255341	Needle Thread Tension	1	1	
12	1A01008	Ball Bearing (L-1470ZZ)	4	4	
13	2RH-14	Retaining Ring (H-14)	2	2	
14	256201	Collar	2	2	
15	256191	Micro Switch Cam	2	2	(16)
16	11/64S40061	Screw	2	2	
17	C02007	Micro Switch (Z-15GW2255-MR)	2	2	
18	4S4X25	Screw	4	4	
19	1N4	Nut	4	4	
20	C05008	Flexible Terminal Block (ML-SK-1,4P)	1	1	
21	9/64S40035	Screw	2	2	
22	11/64W10101	Washer	2	2	
23	255411A	Cushion Ass'y	1	1	
24	11/64S40030	Screw	1	1	
25	D07017	Tube Holder (HP-4N)	1	1	
26	2W4	Washer	1	1	
27	9/64S40005	Screw	1	1	
28	3W4	Washer	4	4	
29	11/64N40104	Nut	1	1	
30	255291	Cover Plate	2	2	When no detector 糸切れ検出 無しの場合
31	9/64S40001	Screw	6	6	
32	255301	Cover Plate	1	1	
33	4S3X6	Screw	3	3	

09-2. THREAD BREAK DETECTOR PARTS
糸切れ検出関係



09-2. THREAD BREAK DETECTOR PARTS
糸切れ検出関係

図番 Ref.No.	部品番号 Part No.	部品名称 Description	個数 Q'ty		摘要 Remarks
			DS-7A	DS-7C	
For Thread Break Detector by Roller 糸切れ検出ローラー方式					
34	255531AS	Thread Break Detector Ass'y	(1)	(1)	(35,59)
35	255531A	Thread Break Detector Ass'y	(1)	(1)	(35-58)
36	255531	Thread Break Detector Base	(1)	(1)	
37	255573	Stay	(1)	(1)	
38	1B10X15	Bolt	(1)	(1)	
39	3W10	Spring Washer	(1)	(1)	
40	2W10	Washer	(1)	(1)	
41	075091	Frame Thread Eyelet	(4)	(4)	
42	11/64S40003	Screw	(4)	(4)	
43	035021	Tension Post	(2)	(2)	
44	065261	Tension Disc	(4)	(4)	
45	035071	Tension Post Ferrule	(2)	(2)	
46	51292F-2	Tension Spring	(2)	(2)	
47	065171	Tension Nut	(2)	(2)	
48	245091	Tension Nut	(2)	(2)	
49	255551	Shaft	(2)	(2)	
50	255561	Collar	(2)	(2)	
51	1A01015	Bearing	(4)	(4)	
52	2W3	Washer	(2)	(2)	
53	3W3	Spring Washer	(2)	(2)	
54	4S3X8	Screw	(2)	(2)	
55	255542	Thread Break Detector Roller	(2)	(2)	
56	4S4X10	Screw	(2)	(2)	
57	9S2.6X8	Screw	(12)	(12)	
58	245071	Thread Guide	(2)	(2)	
59	C02010	Switch (FL7M-P8A6)	(2)	(2)	

NUMERICAL INDEX OF PARTS/パーツ索引

PART NO.	PAGE	PART NO.	PAGE	PART NO.	PAGE	PART NO.	PAGE
013131	27-40	251101	19-20	253251	27-47	255211	15-3
013171	27-38	251162	19-35	253271	27-26	255221	35-2
035021	39-43	251172	19-10	254022	15-12	255262	17-13
035071	39-45	251182	19-5	254032	15-11	255291	31-25,37-30
035292	35-30	251191	19-4	254042	19-29	255301	31-23,37-32
062151	21-38	251201	19-16	254043	19-30	255311	17-16
063072A	27-32	251211	19-2	254051	19-26	255321	35-21
063092A	27-37	251221	19-7	254061	19-27	255331	35-18
065151A	17-1,17-32	252022	19-46	254071	19-31	255341	37-11
065151	17-2,17-33	252032	21-16	254092	15-14	255351	15-20
065161	17-3,17-34	252042	21-25	254113	23-3	255392A	35-42
065171	17-6,17-37	252061	21-32	254121	23-1,25-1	255392AS	35-41
	39-47	252071	21-27	254131	23-4,25-3	255392	35-43
065181	17-5,17-36	252083	21-31	254141	23-15	255411A	37-23
065191	17-4,17-35	252112	21-33	254151	23-13	255421	15-24
065261	39-44	252121	21-35	254161	23-12	255432	15-21
065401	15-39	252132	15-16	254172	23-8	255452	35-15
065511	27-50	252172	21-20	254191	19-25	255472	35-17
075091	17-10,39-41	252201A	21-37	254201	23-6	255481	15-28
076062	27-5	252221	23-20	254212	21-41	255491	35-29
093142	27-43	252262	23-27	254251	25-5	255501	35-28
102101	21-1	252282	23-25	254272A	25-11	255511	23-18
105521	35-46	252381	21-30	254282	25-9	255512	25-33
106032B	33-22	252391	21-22	254302	25-7	255531AS	39-34
106062	33-1	252402	19-24	254311	25-37	255531A	39-35
106072	33-11	252411	19-39	254312	25-26	255531	39-36
106093	33-16	252421	19-43	254313	25-38	255542	39-55
106141	27-35	252432A	21-18	254322	25-16	255551	39-49
106152	33-6	252441	21-9	254332	25-28	255561	39-50
106161	33-3	252451	21-13	254371	25-31	255573	39-37
106171	33-4	252461	21-2	254391	25-24	255591A	17-26
106201	33-35	252471	35-35	254401	25-22	255591	17-27
181131	33-31	253022A	27-1	254421	23-19	255601	33-45
183051	29-40	253074	27-7	254431	23-21	256012	29-4,31-4
205131	29-9,31-9	253082	27-9	254441	23-23	256021	29-8,31-8
244071	21-42	253091	27-10	254451	15-30	256033	29-14,31-14
245071	17-14,39-58	253111	15-8	254462	15-31	256041	29-11,31-11
245091	39-48	253112	15-9	254471	21-43	256052	29-20,31-20
245261	17-19	253162	27-13	255012	15-1	256064	29-15,31-15
245411	27-44	253173	27-15	255022	15-2	256071	29-16,31-16
251053	19-23	253202	15-26	255043	15-23	256081	29-17,31-17
251062	19-13	253211	27-25	255072	17-7	256091	29-18,31-18
251071	21-7	253221	27-28	255181	15-18	256182	29-12,31-12
251081	19-19	253231	27-49	255191	15-5	256191	29-36,37-15
251091	19-18	253241	27-45	255202	15-4	256201	29-31,37-14

NUMERICAL INDEX OF PARTS/パーツ索引

PART NO.	PAGE	PART NO.	PAGE	PART NO.	PAGE	PART NO.	PAGE
256211	29-30	SCREW (ネジ)		11/64S40504	15-10,21-14	4B10X35	15-19
256221	29-34,37-7				23-22	SC142834	33-38
256231	29-38	9/64S40001	23-14,27-39	3/16S28001	23-16	1S5X8	23-7,25-10
256271	33-18		31-24,37-31	3/16S28002	17-18	1S6X6	19-45
256281	33-20	9/64S40003	27-6,37-9	3/16S28005	21-23	1S6X10	19-15
285101	37-6	9/64S40004	23-17	3/16S28017	19-11	1S6X10T	19-44
285121	37-4	9/64S40005	15-27,25-34	3/16S28029	27-3	1S6X15T	19-14
285131	17-11		27-27,33-17	3/16S32018	21-28	3S5X10	15-38
286021	33-25		35-20,35-47	3/16S32029	17-40	3S5X12	33-43
286031	33-37		37-27	15/64S28012	19-1	3S5X15	33-24
286161	33-32	9/64S40011	37-5	15/64S28031	27-8	4S3X6	31-22,37-33
286171	33-28	9/64S40035	37-21	15/64S28032	35-49	4S3X8	39-54
322201	17-43	9/64S40039	33-13	15/64S28038	29-21,31-21	4S4X10	39-56
322211	17-41	9/64S40043	29-35,37-8	15/64S28039	15-25	4S4X25	29-26,37-18
322221	17-38	9/64S40061	27-33	15/64S28040	33-26	6S3X6	29-24,37-3
325151	33-42	9/64S40067	33-8	15/64S28525	19-17, 21-8	9S2.6X8	39-57
51292F-2	39-46	9/64S40504	15-33		21-44,23-5		
51292F-8	21-40	11/64S40001	27-41		25-4,25-8		
P3051	27-24	11/64S40002	21-36		25-27,27-14		
XS2862	15-34	11/64S40003	39-42	15/64S28526	15-13,19-3		
XS3131	15-37	11/64S40005	29-39	15/64S28526	19-21,19-28		
		11/64S40006	15-22,15-29		19-32,21-17		
			17-15,21-34		21-26,23-2		
			35-7		25-2,27-4		
		11/64S40007	15-32,19-6		27-29,29-13		
		11/64S40008	15-35	15/64S28526	31-13,35-3		
		11/64S40009	27-46,35-16	1/4S40001	27-16		
		11/64S40030	37-24	9/32S28001	21-19		
		11/64S40046	17-21	1B6X10	19-38		
		11/64S40049	33-21	1B6X15	17-29	15/64N28112	15-6
						15/64N28206	17-9,35-50
		11/64S40057	25-23	1B8X35	21-5	1/4N32201	27-36
		11/64S40059	33-15	1B8X40	21-12	1/4N32201L	27-34
		11/64S40060	33-12	1B10X15	39-38	9/32N28210	27-30
		11/64S40061	29-37,33-23	4B4X20	33-48		
			37-16	4B5X20	19-40,23-24	5/16N24211	29-19,31-19
						5/8N18101	27-11
		11/64S40064	29-29	4B5X20	33-2	1N4	29-28,37-19
		11/64S40070	17-30	4B5X25	25-18	1N5	25-20
		11/64S40072	23-26	4B6X15	25-25,35-25	1N6	25-32,27-19
		11/64S40075	33-9	4B6X20	19-33,21-3		
		11/64S40085	17-12		29-2,31-2	1N6	27-21,29-3
							31-3
		11/64S40090	27-2	4B6X25	21-10, 25-14	1N6L	29-5,31-5
		11/64S40091	27-42		27-23,29-6	1N8	21-6,33-34
		11/64S40093	33-19		31-6	6N1/4	33-29
		11/64S40501	17-8,27-48	4B6X30	25-29		
		11/64S40502	21-21	4B6X35	27-17		

NUMERICAL INDEX OF PARTS/パーツ索引

PARTS NO.	PAGE	PARTS NO.	PAGE	PARTS NO.	PAGE	PARTS NO.	PAGE
WASHER (ワッシャー)		OTHER PARTS (其の他)		8FU2-4X120	35-45		
11/64W10101	35-33,37-22	1A01001	19-8	8FU2-6X9	29-41		
11/64W15103	15-36,17-17 33-10,33-46	1A01008	29-32,37-12	8FU2-6X110	33-41		
		1A01009	23-11	8FU2-6X175	33-40		
15/64W20101	17-39	1A01010	19-36	8FU2-6X68F	35-9		
9/32W10106	27-31	1A01012	25-19	8FU2-6X80F	35-11		
1/4W15105	25-36	1A01015	39-51	8FU2-6X110F	35-13		
2W3	39-52	3A03015	15-7	8FU2-6X110K	35-34		
2W4	15-17,25-35	3A03016	25-17	8FU2-6X240K	35-22		
				8FU2-6X260K	35-5		
2W4	37-26	3A03017	21-29	8FU2-6X300K	35-23		
2W5	19-42,25-21	3A03033	17-42	8FU2-6X480K	35-31		
2W6	17-28, 25-12	5A05002	21-15,25-30	1K3X15	23-9		
2W8	21-11	6A04003	27-22,29-1	1K4X13	21-24		
2W10	39-40		31-1	1K4X25	19-47		
2W10S	25-15	6A04004	29-7,31-7	1K4X30	19-22		
3W3	39-53	6A04005	27-20	2P3X20	21-45		
3W4	29-27,33-47 37-28	6A04006	33-30	2P6X15	15-15		
3W5	19-41	B19001	21-39	1RS-8	23-10,33-36		
		C02005	29-25	1RS-20	19-37		
3W6	19-34,21-4 25-13,27-18 29-10,31-10 33-27	C02007	37-17	2RH-14	29-33,37-13		
		C02010	39-59	2RH-32	19-9		
		C05006	29-22,37-1	J01001	33-33		
		C05007	29-23,37-2				
3W10	39-39	C05008	37-20				
		D01001	27-12				
		D03002	35-1,35-48				
		D07005	35-27				
		D07007	35-26				
		D07009	35-19				
		D07017	35-32,37-25				
		D07018	35-6				
		D07021	35-4				
		D07033	35-8				
		D07034	33-39				
		D07042	35-14				
		D07043	35-10				
		D07044	35-12				
		D07047	35-24				
		D07057	35-44				
		D07071	33-44				
		F01003	19-12				
		F01008	25-6				

DS-7A/C

SCREW (ネジ)



